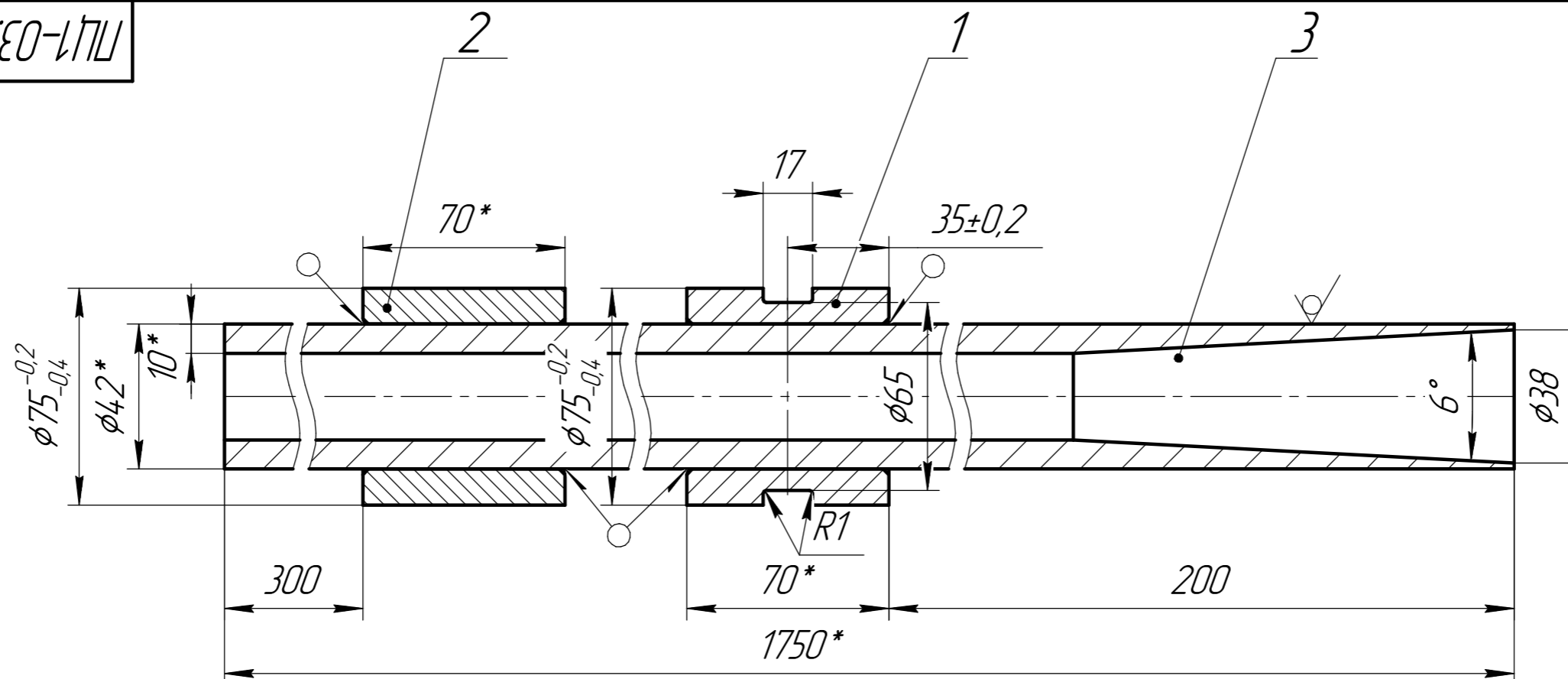


771-03.10.01.300-02C5

✓ Ra 6,3 (✓)



1. Сварку производить электродами типа Э42 ГОСТ 9467-75.
2. Сварные швы по ГОСТ 5264-80-Н4- $\triangle$  4.
3. Неуказанные предельные отклонения Н14, н14,  $\pm IT_{\frac{14}{2}}$ .
4. \*Размеры для справок.

Формат	Зона	Поз.	Обозначение	Наименование	Кол.	Примечание
				<u>Детали</u>		
A4		1	ПЦ1-03.10.01.301-02	Бобышка	1	
A4		2	ПЦ1-03.10.01.302-02	Втулка	1	
Б/ч		3	ПЦ1-03.10.01.303-02	Труба	1	l=1750мм
				Труба 42 x 10 ГОСТ 8732-78		
				Ст 4сп ГОСТ 8731-74		

			ПЦ1-03.10.01.300-02СБ		
Изм.	Лист	№ докум.	Подп.	Дата	
Разраб.					Труба транспортная (Ду20)
Пров.					
Т.контр.				24.10.2024	
Н.контр.					
Чтв					

Лит.			Масса	Масштаб
			17	1:2
Лист			Листов	1

Копировал

Формат А3